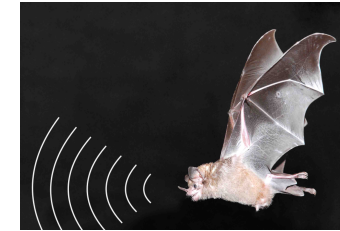


**Organisation:**

Med - Sono  
Frau Dr. Susanne Morf  
Dr. Rudolf Horn  
Via Bröl 1  
CH-7537 Müstair

**Kurslokalität:**

Hotel Schweizerhof  
Plaz d'Ora 11  
CH-7536 Sta. Maria VM  
Tel. +41 (0)81 851 60 30  
www.schweizerhof-gr.com



## Med – Sono

**Kurs**  
**Erweiterte fokussierte**  
**transthorakale kardiale**  
**Sonographie**  
**(FOCUS-advanced)**  
**30.9. – 1.10.2025**  
**im Val Müstair**

FOCUS advanced / 09.2025 – V01

**Kursanmeldung:**

[www.med-sono.ch](http://www.med-sono.ch)

**Information:**

[info@med-sono.ch](mailto:info@med-sono.ch)

**Kurskosten**

CHF: 1000.— inkl. Mittagessen, Nachtessen,  
Pausenverpflegung und Skript

**Bankverbindung:**

BTV  
CH-9422 Staad

IBAN: CH78 0852 5000 SA30 338A B  
SWIFT: BTVACH22

Center da sandà Val Müstair  
CH-7536 Sta. Maria

Tag 1	Dienstag, 30.9.2025	
08.00-08.15	Begrüssung	RH
08.15-08.45	Theorie: Repetition der Schnittebenen <ul style="list-style-type: none"> <li>• Parasternal (PLAX, SAX)</li> <li>• Apical (4Ch, 2Ch, 3Ch)</li> <li>• Subxyphoidal (4Ch, VCI)</li> </ul>	RH
08.45-09.15	Theorie <ul style="list-style-type: none"> <li>• Aorta ascendens-Messungen <ul style="list-style-type: none"> <li>○ PLAX</li> <li>○ Suprasternal</li> </ul> </li> <li>• Pericarderguss <ul style="list-style-type: none"> <li>○ PLAX</li> <li>○ Subxyphoidal</li> </ul> </li> </ul>	DvO
<b>09.15-09.45</b>	<b>Pause</b>	
09.45-11.15	Praxis: Repetition der Schnittebenen <ul style="list-style-type: none"> <li>• Parasternal, apical, suprasternal, subxyphoidal</li> </ul>	Gruppen
11.15-12.00	Theorie: Rechtes Herz <ul style="list-style-type: none"> <li>• Rechter Ventrikel: Grösse/ Fkt</li> <li>• Pulmonalarterieller Druck</li> <li>• Pulmonalvaskulärer Widerstand</li> </ul>	MK
<b>12.00-13.00</b>	<b>Mittagspause</b>	
13.00-14.00	Praxis: Rechtes Herz <ul style="list-style-type: none"> <li>• TAPSE</li> <li>• s' über lateraler RV-Wand</li> <li>• vmax über TR</li> <li>• VTI über PV</li> </ul>	Gruppen
14.00-14.30	Theorie: Aortaler Ausflusstrakt: <ul style="list-style-type: none"> <li>• Insuffizienz, Stenose</li> <li>• Schlagvolumen</li> </ul>	RH
<b>14.30-15.00</b>	<b>Pause</b>	
15.00-16.30	Praxis: Aortenstenose <ul style="list-style-type: none"> <li>• PW: VTI über LVOT</li> <li>• CW: vmax über AV</li> </ul>	Gruppen
16.30-?	Gemeinsamer Abend – Spezialprogramm	

Tag 2	Mittwoch, 1.10.2025	
08.00-08.30	Theorie: Linkes Herz <ul style="list-style-type: none"> <li>• Linker Ventrikel: Grösse / Funktion</li> <li>• Mitralinsuffizienz</li> </ul>	DvO
08.30-09.15	Theorie: <ul style="list-style-type: none"> <li>• Diastolische Dysfunktion</li> <li>• Vorhofflimmern: keine A-Welle</li> </ul>	RH
<b>09.15-09.45</b>	<b>Pause</b>	
09.45-11.15	Praxis <ul style="list-style-type: none"> <li>• Linkes Herz <ul style="list-style-type: none"> <li>○ LVEF (eye balling)</li> </ul> </li> <li>• Diastolische Dysfunktion <ul style="list-style-type: none"> <li>○ E über MV</li> <li>○ e' septale / laterale LV-Wand</li> <li>○ vmax TI</li> </ul> </li> </ul>	Gruppen
11.15-11.45	Theorie: <ul style="list-style-type: none"> <li>• Vorgehen im Schock: Rush-Protokoll</li> </ul>	SM
11.45-12.15	Theorie: Volumenmanagement: <ul style="list-style-type: none"> <li>• VTI AV</li> <li>• VCI</li> <li>• RV/LV</li> <li>• B-Lines</li> <li>• Pleuraergüsse</li> </ul>	SM
<b>12.15-13.15</b>	<b>Mittagspause</b>	
13.15-14.45	Patienten, Repetition	Gruppen
14.45-15.00	Abschlussevaluation	RH

RH = Rudolf Horn      SM = Susanne Morf  
MK = Manfred Kreuzsch      DvO = Dieter von Ow



### Fortbildungs-Credits (beantragt):

SGUM	16 Credits
SGNOR	16 Credits
SSAPM = SGAR	16 Credits
SGI	12 Credits
SGAIM	13 Credits